



# LUMTECH

Spot en surface IP68



LT-003549



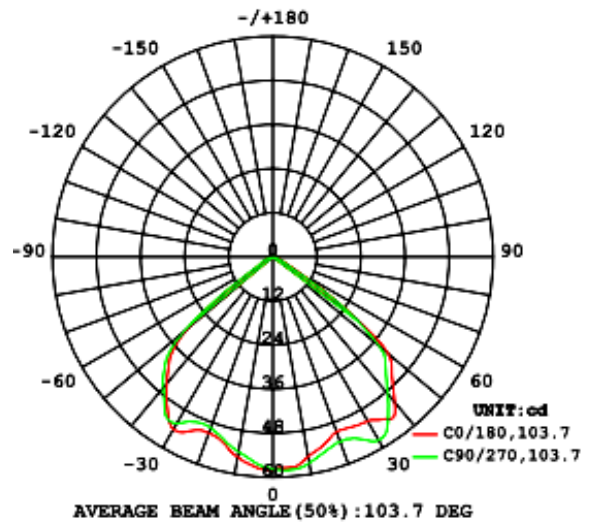
**Données photométriques (RGBW, 12V) :**

Flux out:115.0 lm

Height	Eavg, Emax	Angle:103.63deg	Diameter
1m	22.35, 58.491lx		254.31cm
2m	5.587, 14.621lx		508.61cm
3m	2.483, 6.4991lx		762.92cm
4m	1.397, 3.6551lx		1017.22cm
5m	0.8939, 2.3401lx		1271.53cm
6m	0.6207, 1.6251lx		1525.83cm
7m	0.4560, 1.1941lx		1780.14cm
8m	0.3492, 0.91391lx		2034.45cm
9m	0.2759, 0.7221lx		2288.75cm
10m	0.2235, 0.58491lx		2543.06cm

Note: The Curves indicate the illuminated area and the average illumination when the luminaire is at different distance.

Courbe de Lux distance



Courbe de distribution de la lumière [Unit : cd]

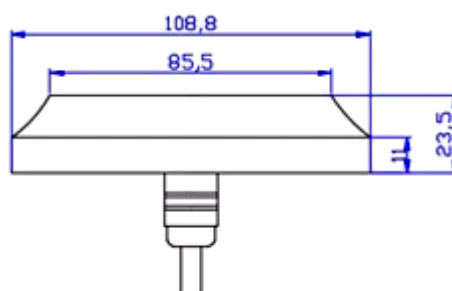
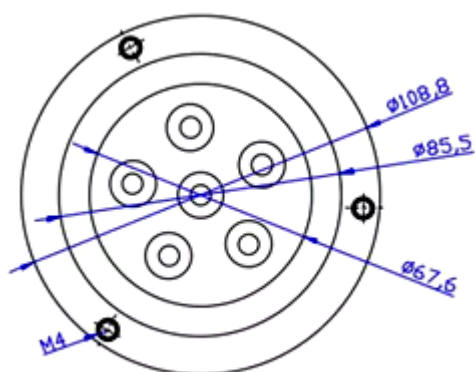


# LUMTECH

## Spot en surface IP68



### Dimensions :



Le trou de scellement doit être étanché.

### Caractéristiques :

Code	LT-003549	LT-003549-RGB	LT-003549-RGBW
Dimension	Ø108.8mm x H23.5mm		
Réservation	-		
Puissance	17.7W	22.88W	31.88W
Température de couleur	monochrome	RGB (3 en 1)	RGBW (4 en 1)
Alimentation	DC10-30V (courant constant 700mA)		
Type de LED	BRIDGELUX		
Quantité de LED	6 unités		
Flux lumineux	761 lm	610.5 lm	854 lm
Type de lentille	PMMA		
Marque de driver	intégré		
Dimmable	Oui - PWM		
Angle de faisceau	90°		
Couleur	-		
Matériaux	INOX 316 + verre trempé		
Longueur de câble	3ml		
Facteur de puissance	1		
Indice de protection	IP 68, IK 08		
IRC	>80		
UGR	<29.8		
Durée de vie	50 000h		
Température de fonctionnement	-20°C - +40°C		
Classe électrique	III		
Accessoire(s)	-		
Courant d'appel	10 A		
Certificats	CE - Cmim		