



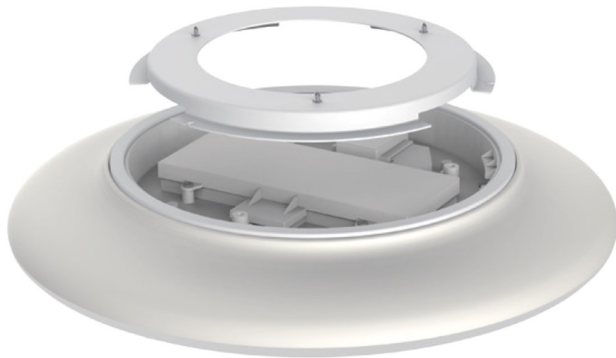
LUMTECH

Plafonnier / Applique murale

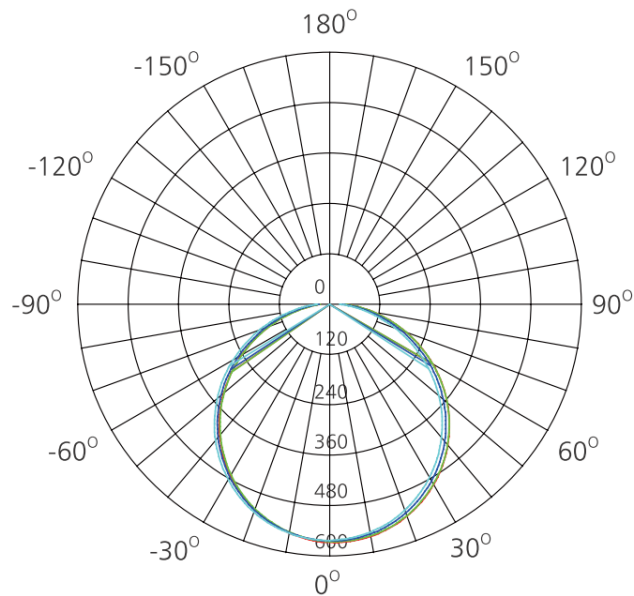
18W IP40



LT-003390

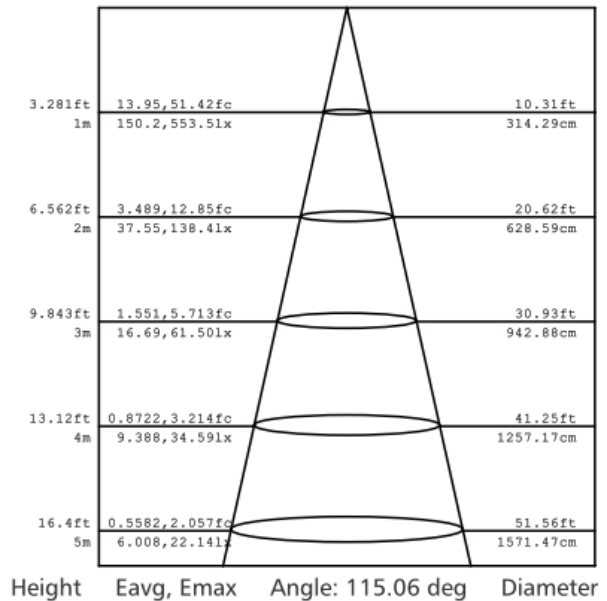


Données photométriques (3000K, 115°) :



Courbe de distribution de la lumière [Unit : cd]

Flux out: 1209 lm



Courbe de Lux distance



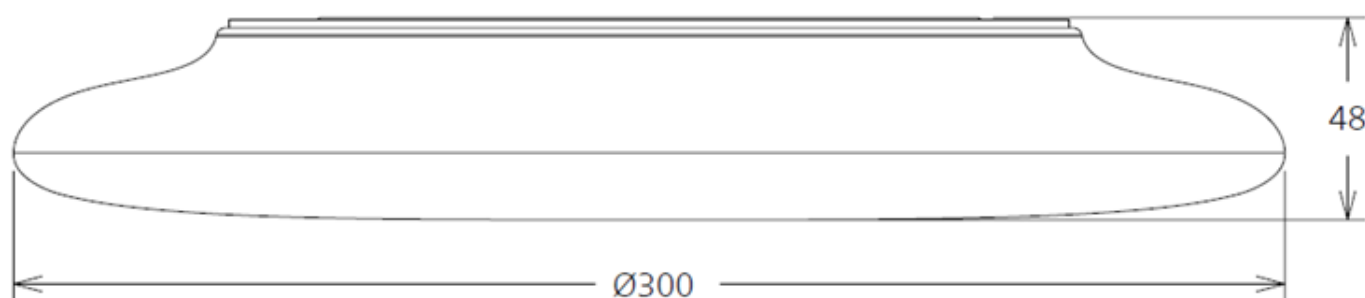
LUMTECH

Plafonnier / Applique murale

18W IP40



Dimensions :



Caractéristiques :

Code	LT-003390	LT-003390-DIM
Dimensions	Ø300 x H48mm	
Réservation	-	
Puissance	18 W	
Température de couleur	2700K – 4000K	
Alimentation	AC 200-240 volts	
Quantité de LED		
Flux lumineux en 2700K / 35°	2700K : 1650 lm - 4000K : 1700 lm	
Marque de driver	-	
Dimmable	Non	Oui (protocole TRIAC)
Angle de faisceau	120°	
Couleur	Gris et diffuseur opale blanc	
Matériaux	Corps et Diffuseur: PC anti-UV	
Longueur de câble	-	
Facteur de puissance	>0.5	
Indice de protection	IP40	
IRC	>80	
UGR		
Durée de vie	40,000 h	
Température de fonctionnement	- 20° à + 45° C	
Classe électrique	II	
Accessoire(s)	-	
Courant d'appel	≤0.1A	
Certificats	CE – TUV	
Garantie	3 ans	