



LUMTECH

Néon wall washer LED IP65

16W/m



UV
Protected



Solvents
Resistant



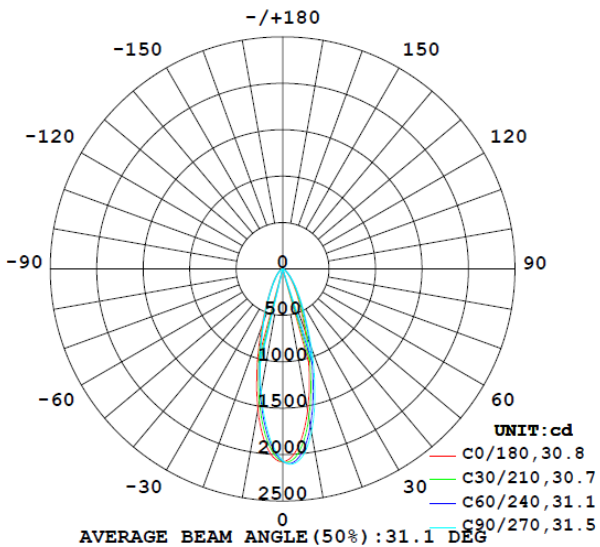
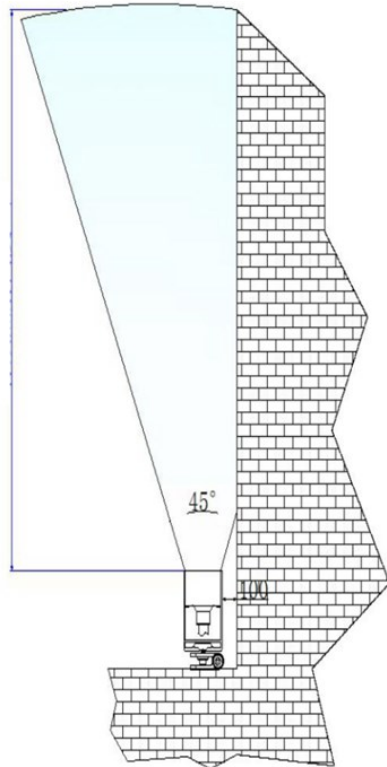
Saltwater
Resistant



LT-003896-90-IP65



Données photométriques (3000K, 25°)



Courbe de distribution de la lumière [Unit : cd]

Flux out: 357.8 lm

Height	Eavg, Emax	Angle: 30.85deg	Diameter
1m	1385, 2099lx		55.19cm
2m	346.3, 524.8lx		110.38cm
3m	153.9, 233.3lx		165.58cm
4m	86.57, 131.2lx		220.77cm
5m	55.41, 83.97lx		275.96cm
6m	38.48, 58.31lx		331.15cm
7m	28.27, 42.84lx		386.35cm
8m	21.64, 32.80lx		441.54cm
9m	17.10, 25.92lx		496.73cm
10m	13.85, 20.99lx		551.92cm

Note: The Curves indicate the illuminated area and the average illumination when the luminaire is at different distance.

Courbe de Lux distance



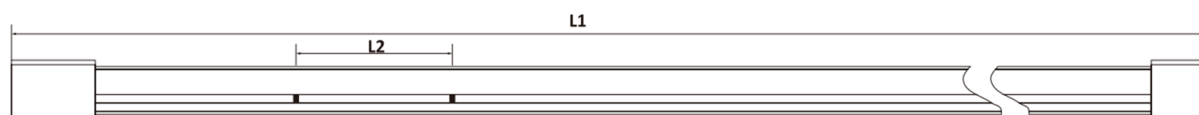
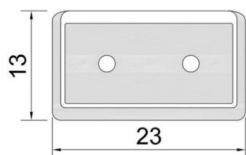
LUMTECH

Néon wall washer LED IP65

16W/m



Dimensions :



L1 = 10010mm / L2 = 250mm

Caractéristiques :

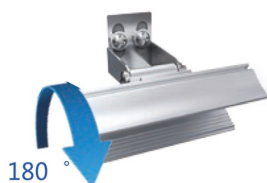


Code	LT-003896-90-IP65
Dimensions	23mm x 13mm
Puissance	16W/m
Température de couleur	WW Blanc chaud 2700K ou 3000K / NW Blanc naturel 4000K / CW Blanc froid 5000K
Alimentation	DC 24 V
Type de LED	SMD 3030
Quantité de LED	24 LEDs/m
Flux lumineux	2700K = 977.32lm/m / 3000K = 1054.34lm/m / 4000K = 1060lm/m / 5000K = 1120lm/m
IRC	>90
Angle du faisceau	15° - 25° - 45° - 60°
Pas de coupe min	250mm
Direction/Ø de flexion	-
Variation d'intensité	Oui avec driver dimmable uniquement
Protocole de variation	Fonctionne avec tous types de protocoles de variation selon les caractéristiques du driver dimmable utilisé : DALI, 0/1-10V, DMX, Triac, Bouton Poussoir
Indices de Protection	IP65
Durée de vie	30 000 h (L80B10@25°)
Longueur max. du rouleau	10 m (avec un connecteur d'alimentation d'un seul côté)
Classe électrique	-
Certificats	CE - Cmim
Garantie	3 ans

Accessoires:



LT-003896-CLIP



LT-003896-CLIPA



LT-003896-PROF1