

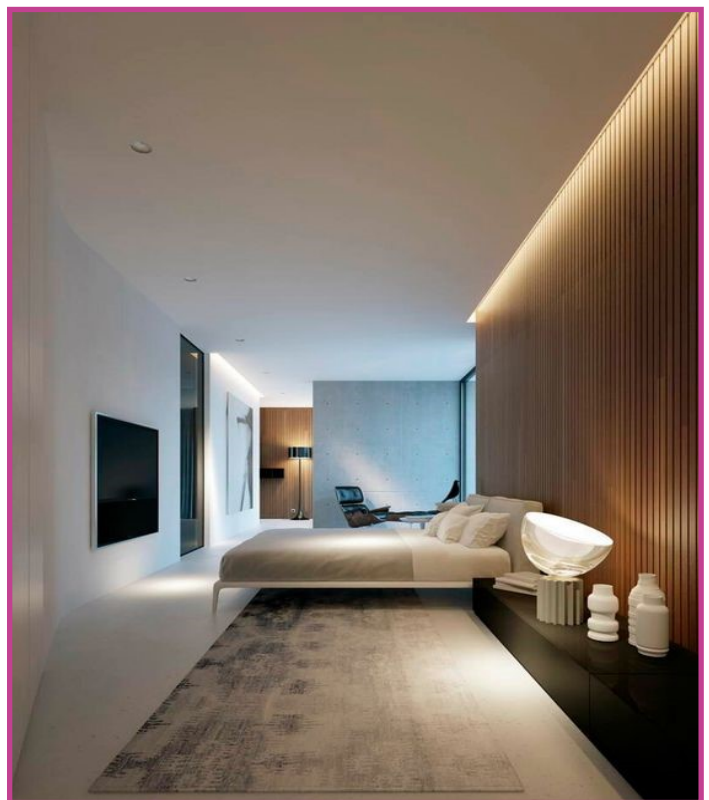


# LUMTECH

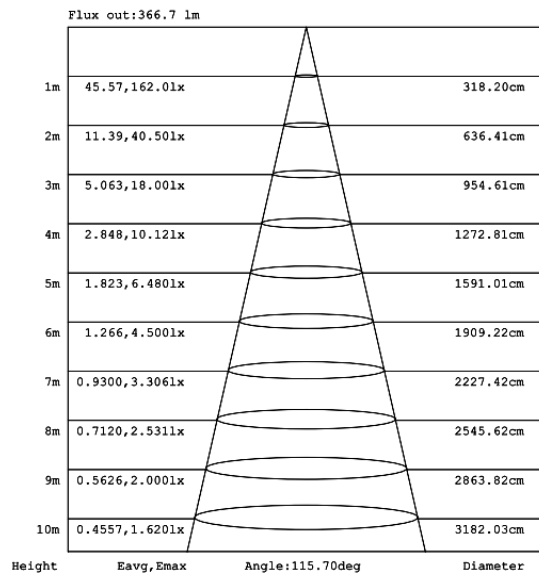
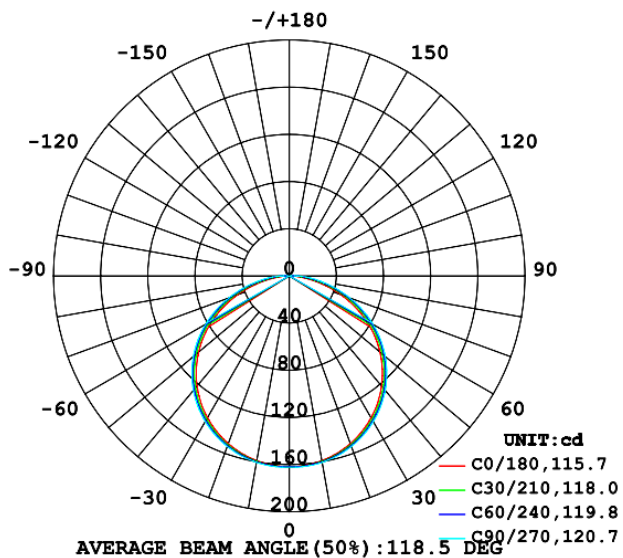
Ruban LED IP20 IRC>90 4.8W/m



LT-003859-90-P20



## Données photométriques (2700K) :



Courbe de distribution de la lumière [Unit : cd]

Courbe de Lux distance

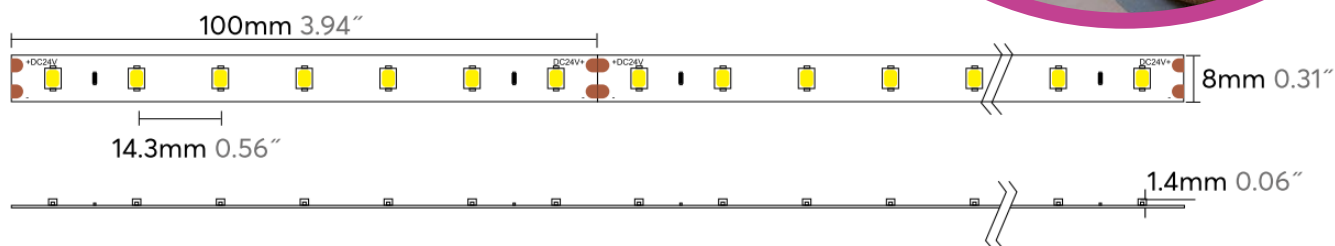


# LUMTECH

## Ruban LED IP20 IRC>90 4.8W/m



### Dimensions :



**Longueur du rouleau : 5004 mm**

### Caractéristiques :

Code	LT-003859-90-IP20-2400K	LT-003859-190-P20-2700K	LT-003859-90-IP20-3000K	LT-003859-90-IP20-4000K
Dimensions	Voir schéma ci-dessus			
Température de couleur	Blanc chaud WW 2400K	Blanc chaud WW 2700K	Blanc chaud WW 3000K	Blanc naturel NW 4000K
Flux lumineux	518 lm/m	562 lm/m	581 lm/m	600 lm/m
Puissance	4.8 W/m			
Alimentation	DC24V			
Type de LED	SMD 2835			
Quantité de LED	70 leds/m			
Indice de Rendu des Couleurs	>90			
Variation d'intensité	Oui avec driver dimmable uniquement			
Protocole de variation	Fonctionne avec tous types de protocoles de variation selon les caractéristiques du driver dimmable utilisé : DALI, 0/1-10V, DMX, Triac, Bouton Poussoir			
Durée de vie	50.000 heures (L80B10 @25°C)			
Indice de protection	IP 20			
Classe électrique	III			
Certificats	CE - Cmim			
Garantie	5 ans			

### Remarques concernant l'installation :

- Utiliser une alimentation tension constante de classe II.
- Alimenter le ruban tous les 10 ml.