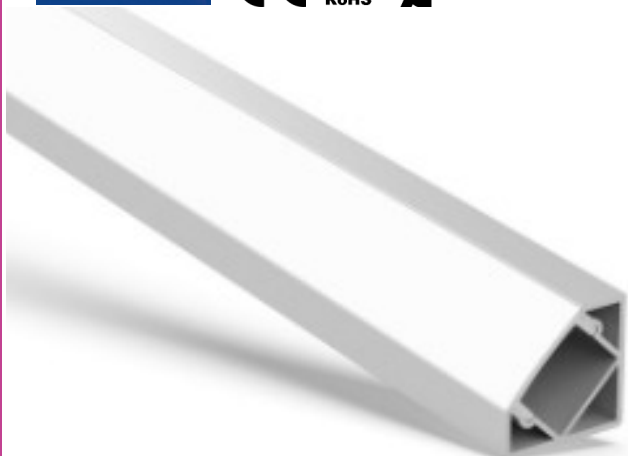




LUMTECH

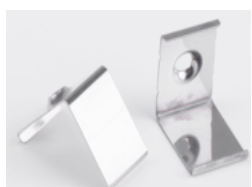
Profilé aluminium en saillie



LT-AC3



Accessoires :



LT-AC3-CLIP-M



LT-AC3-CLIP-P

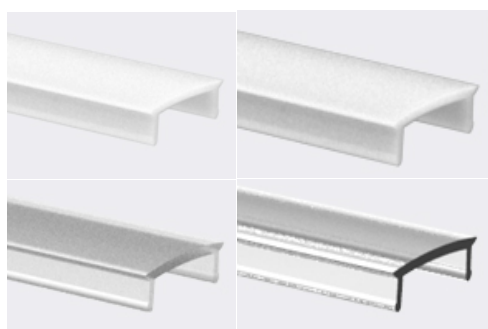


LT-AC3-CLIP-A



LT-AC3-EXT

LT-AC3-EXTT



LT-AC3-DIFF



Nouveauté : le diffuseur noir pour une intégration parfaite du profilé sur les surfaces sombres.

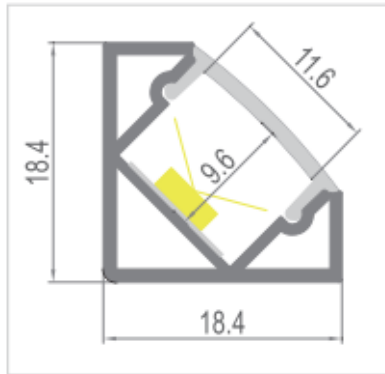


LUMTECH

Profilé aluminium en saillie



Dimensions :



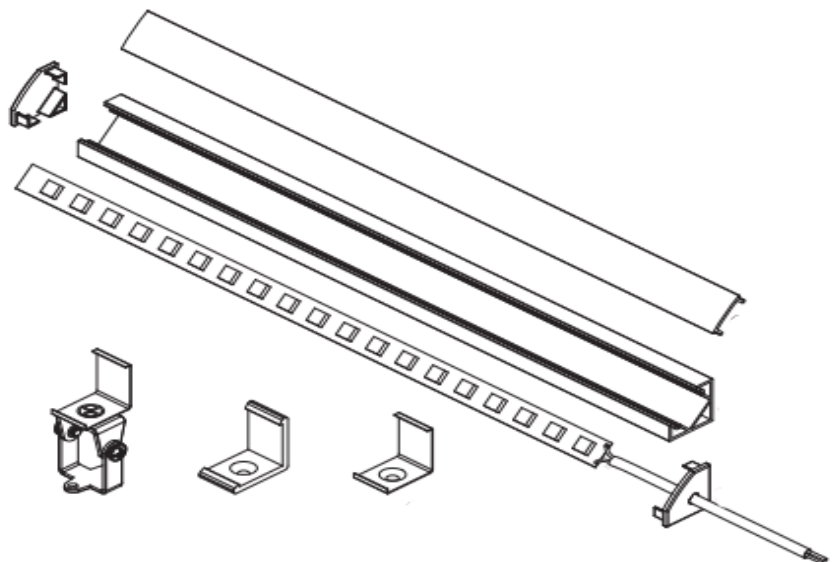
75°



Caractéristiques :

Code	LT-AC3				
Dimension	18.4mm x 18.4mm				
Réservation	-				
Largeur max du ruban	11.6mm				
Longueur	2m				
Matériaux	Aluminium				
Angle	60°				
Type de Diffuseur PMMA	LT-AC3-DIFF-B	LT-AC3-DIFF-O	LT-AC3-DIFF-L	LT-AC3-DIFF-F	LT-AC3-DIFF-C
	Noir	Opale	Laiteux	Grivré	Transparent
Transmission de lumière	22%	52%	65%	81%	95%
Accessoires	LT-AC3-CLIP-A	LT-AC3-CLIP-M	LT-AC3-CLIP-P	LT-AC3-EXT	
	Clip en métal ajustable	Clip en métal	Clip en plastique	Bouchons d'extrémité	
Certificats	CE - RoHS - Cmim				
Garantie	2 ans				

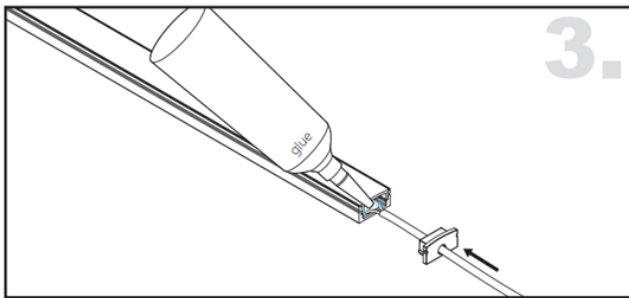
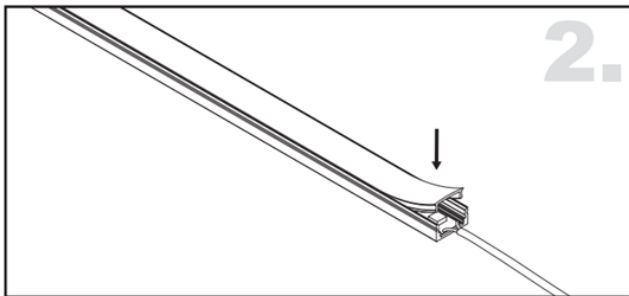
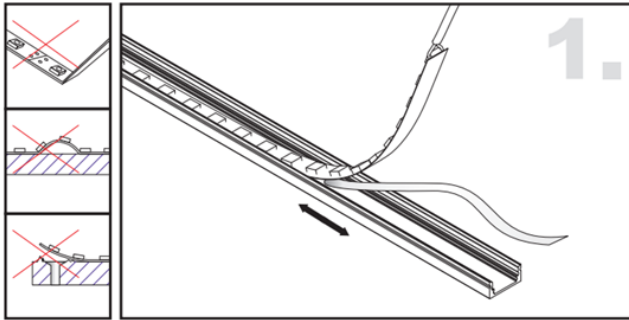
Installation :



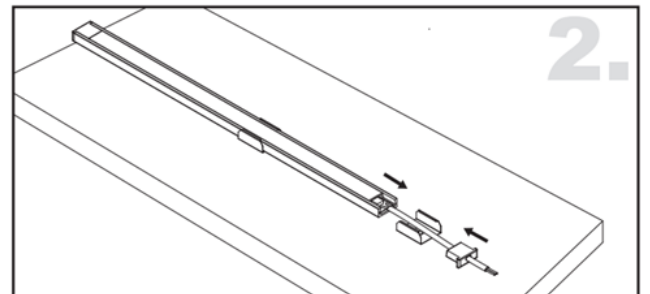
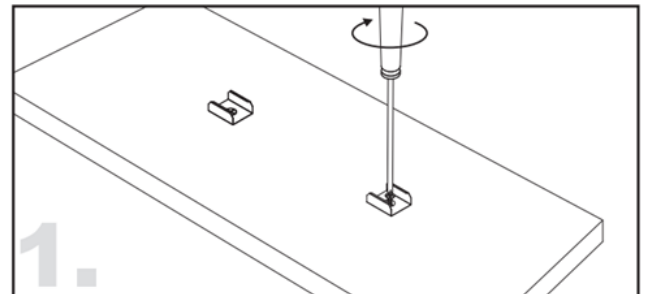


LUMTECH

Profilé aluminium en saillie



Installation en saillie / surface avec clips fixes :



Installation en saillie / surface avec clips orientables :

